



JOUR 2 Projet

40 Infographie

POST-SECONDAIRE

1 CONTENU

Ce projet de test comprend la documentation/les fichiers suivants:

1. SCNC2024_TP40_PS_C2_EN.docx **OU** SCNC2024_TP40_PS_C2_FR.docx
2. SCNC2024_TP40_PS_C2_EN.pdf **OU** SCNC2024_TP40_PS_C2_FR.pdf
3. SCNC2024_TP40_PS_C2_Images (contenant les fichiers images)
4. SCNC2024_TP40_PS_C2_Text (contenant les fichiers texte)
5. SCNC2024_TP40_PS_C2_Vector (contenant les fichiers vectoriels/graphiques)
6. SCNC2024_TP40_PS_C2_Pantone (contenant les fichiers PANTONE)
7. SCNC2024_TP40_PS_C2_Dieline (ligne de découpe «dieline» fournie)

2 INTRODUCTION

Seeds Legacy Gardens est une entreprise de semences spécialisée qui se consacre à la préservation et au partage de l'histoire de fruits et légumes anciens rares, uniques et savoureux. Née de la volonté de protéger la diversité du patrimoine végétal, Seeds Legacy Gardens cherche à reconnecter les jardiniers avec des variétés cultivées depuis des siècles. Cette entreprise de semences est un projet passionné pour ses fondateurs, un groupe d'historiens de l'agriculture, d'agriculteurs et de chefs cuisiniers, convaincus que chaque plante ancienne raconte une histoire de résilience, d'adaptation et de saveur qui va au-delà des variétés modernes produites en masse.

Seeds Legacy Gardens propose une impressionnante collection de semences pour les jardiniers qui souhaitent cultiver plus que de simples aliments; ils souhaitent cultiver l'histoire. Les clients peuvent y trouver des légumes uniques comme la «Fève Dragon» des Pays-Bas, la «Carotte Marché de Paris» aux racines rondes et sucrées, et la «Tomate Cerise Bigarée», célèbre pour sa saveur acidulée et sa chair panachée foncée. Chaque sachet de semences comprend l'histoire de la plante, notamment des détails sur son origine, ses utilisations traditionnelles et ses conditions de culture idéales. Ce lien avec l'histoire plaît à ceux qui apprécient l'authenticité, la saveur et les traditions ancrées dans le jardinage.

3 DESCRIPTION DU PROJET ET DES TÂCHES

En tant que graphiste choisi pour la création et la promotion de Seeds Legacy Gardens, vous êtes chargé de réaliser trois produits distincts mais connexes.

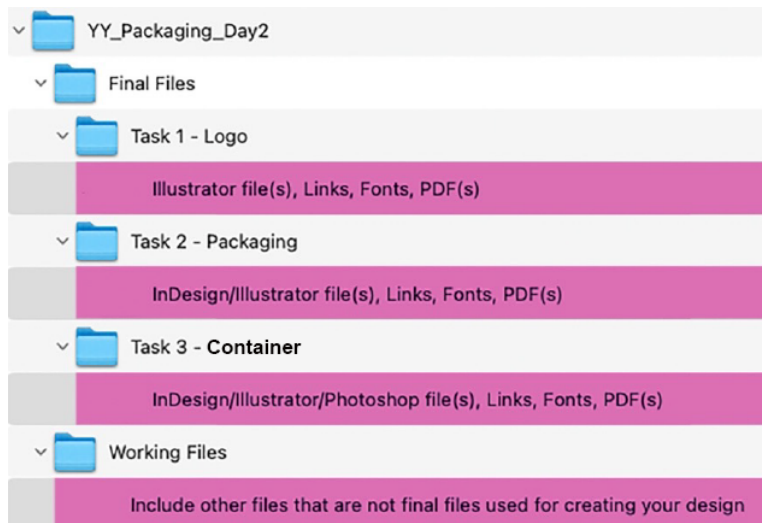
Vous créerez:

- Un logo pour Seeds Legacy Gardens
- Un contenant pour 5 sachets de semences, pots et marqueurs de bambou
- 5 sachets de semences

4 INSTRUCTIONS POUR LE COMPÉTITEUR

4.1 Structure du dossier

Créez un dossier sur votre bureau appelé «YY_Packaging_Day2» (YY représentant le numéro de votre concurrent). La structure du dossier sera la suivante:



Le texte surligné en rose ne contient que des instructions.

4.2 Remise des fichiers

Copiez le dossier YY_Packaging_Day2 sur la clé USB fournie une fois TOUTES LES TÂCHES terminées.

4.3 Délai

La tâche 1 sera récupérée après **2 heures**.

Le délai pour l'ensemble de ce projet est de **6 heures**.

4.4 Impression/Identification du projet

Utilisez un PDF pour l'impression! Les fichiers de travail seront volumineux et leur impression sera trop longue! Vous devez indiquer votre numéro de compétiteur (comme indiqué dans les tâches) sur toutes les impressions pour la réception à votre poste de travail et la correction (le numéro doit être indiqué en dehors de la zone de travail autant que possible).

4.5 À propos des images/graphiques pour toutes les tâches

Le mode colorimétrique, les profils, les formats de fichier et la résolution finale seront évalués dans Illustrator/InDesign/Photoshop.

Aucun suréchantillonnage ni mise à l'échelle des images n'est autorisé. Les images doivent être utilisées à leur taille d'origine ou inférieure.

Les images incorporées ne sont PAS ACCEPTÉES dans Illustrator ou InDesign.

Les formats de fichier **.jpg / .png / .svg** ne sont PAS ACCEPTÉS pour les images/graphiques importés.

Seuls les formats **.tif / .psd** sont ACCEPTABLES pour les images.

Seuls les formats **.eps / .ai** sont ACCEPTABLES pour les graphiques.

5 PUBLIC CIBLE

5.1 Profil démographique

- **Tranche d'âge:** La clientèle principale se situe généralement entre 25 et 55 ans, avec un marché secondaire composé de retraités de 60 ans et plus qui pratiquent le jardinage comme loisir.
- **Éducation:** Niveau d'études varié
- **Revenus:** Peut varier selon le marché cible
- **Professions:** Les principales professions incluent les agriculteurs professionnels, les entrepreneurs agricoles, les jardiniers, les paysagistes et les consommateurs soucieux de l'environnement et souhaitant cultiver leurs propres produits.
- **Géographie:** Le marché s'étend aux zones rurales, semi-urbaines et périurbaines. Dans les régions rurales, les grands agriculteurs dominent, tandis que les zones urbaines et périurbaines manifestent un intérêt pour les petits producteurs et les amateurs de jardinage urbain.

5.2 Profil démographique

- **Consommateurs soucieux de leur santé:** Personnes privilégiant les aliments frais et riches en nutriments pour un mode de vie sain.
- **Passionnés de cuisine:** Personnes qui aiment expérimenter le jardinage maison pour sublimer leurs expériences culinaires.
- **Défenseurs des produits biologiques et éthiques:** Consommateurs attachés aux pratiques respectueuses de l'environnement et aux sources alimentaires durables.
- **Amateurs de gastronomie:** Chefs et gourmands à la recherche de semences de haute qualité pour cultiver des cultures spécialisées et créer des plats uniques et savoureux.

5.3 Concepts de marque

Seeds Legacy Gardens souhaite que les adjectifs suivants soient intégrés à son logo et imprègnent les éléments de design (couleur, typographie, mise en page, etc.) de ses marqueurs et contenants:

- **Authentiques:** Nos semences témoignent de l'authenticité et incarnent l'essence pure de la nature. Soigneusement sélectionnées auprès de sources fiables, elles reflètent le véritable héritage de diverses variétés de légumes.
- **Éthiques:** Nous croyons en l'importance de faire ce qui est juste. Des pratiques de commerce équitable à un approvisionnement éco-responsable, nos semences sont cultivées et distribuées dans le respect des personnes et de la planète.
- **Artisanales:** Chaque semence porte la marque d'un savoir-faire artisanal. Grâce à cette approche artisanale, nous garantissons une qualité exceptionnelle et un lien avec l'art de l'agriculture traditionnelle.
- **Durables:** La durabilité est notre promesse aux générations futures. Nos semences sont cultivées selon des méthodes qui soutiennent la biodiversité et préservent l'environnement pour un avenir prospère.

6 TÂCHE 1: CONCEPTION DU LOGO — À RENDRE AVANT 11 H

Vous devez créer un nouveau logo pour «Seeds Legacy Gardens». Veuillez conceptualiser vos idées sur papier avant de passer à l'ordinateur pour produire la ou les versions finales. Le logo doit démontrer votre compréhension et votre maîtrise du style typographique, du dimensionnement et de la mise en page, en lien avec vos compétences en design pour le client souhaité.

Vous créerez un fichier intitulé YY_Logo.pdf. Le logo doit comporter 3 couleurs d'accompagnement (le blanc n'est pas autorisé). Les couleurs doivent être unies, sans transparence. Un fichier Adobe Illustrator contenant tous les échantillons PANTONE Coated vous est fourni pour vous permettre de sélectionner vos 3 couleurs d'accompagnement.

Vous devrez produire une version de votre logo aux dimensions suivantes:

- Exactement 5" le long du bord le plus long.
- Exactement 2,5" le long du bord le plus long.
- Exactement 1" le long du bord le plus long.

6.1 Exigences

6.1.1 Exigences générales relatives au logo

- Des esquisses de logo doivent être créées.
- Le nom de l'entreprise doit être indiqué: Seeds Legacy Gardens (non sensible à la casse)

6.1.2 Exigences relatives au fichier YY_Logo.ai

- DOIT être créé dans Adobe Illustrator.
- DOIT avoir les 3 versions sur le même plan de travail de 8,5" X 11.
- DOIT avoir un logo de 5" le long du bord le plus long.
- DOIT avoir un logo de 2,5" le long du bord le plus long, mis à l'échelle proportionnellement.
- DOIT avoir un logo de 1" le long du bord le plus long, mis à l'échelle proportionnellement.
- DOIT avoir tout le texte converti en contours.
- DOIT avoir 3 couleurs d'accompagnement utilisées (le noir quadri peut être inclus, tandis que le blanc n'est pas autorisé).

- DOIT avoir 100 % d'opacité utilisée pour les 3 couleurs Pantone (aucune teinte ni transparence n'est autorisée).
- DOIT avoir 1 illustration vectorielle (pas seulement un logo typographique).
- DOIT avoir le numéro du concurrent dans un coin du plan de travail.
- AUCUN dégradé ne doit être inclus
- Contenu vectoriel uniquement.

6.2 Spécifications techniques

Format document: Adobe Illustrator

Type de fichier: .pdf (conserve les fonctionnalités d'édition d'Illustrator)

Nom du fichier: YY_Logo.pdf
(sensible à la casse, YY représente le numéro de votre concurrent)

Taille document: 8.5" largeur X 11" hauteur

Pages: 1 plan de travail/page

Couleurs: 3 tons directs (Pantone Solid Coated)

Profil ICC: U.S. Sheetfed Coated v2

Papier: 8.5" × 11", 20 lb., Papier

6.3 Vous devez livrer

- Dossiers conformes aux «Instructions au compétiteur». **Seuls les fichiers de ces dossiers seront évalués.**
- 1 X feuille de papier avec des esquisses de logos
- 1 X fichier PDF intitulé YY_Logo.pdf (conserver les fonctionnalités d'édition d'Illustrator)
- 1 X impression 8,5" X 11" de votre YY_Logo.pdf, montée au centre d'un support de 10" X 12,5". Veuillez indiquer votre numéro de participant au dos du support.

7 TÂCHE 2: EMBALLAGE DES SEMENCES (5 SORTES DIFFÉRENTES)

Le design de nos sachets de semences est soigneusement conçu pour inspirer les jardiniers tout en reflétant les valeurs fondamentales de notre marque: authenticité, durabilité et qualité artisanale. Chaque sachet mets en valeur la beauté et le caractère unique du légume ou de l'herbe aromatique qu'il contient. Les motifs, riches en détails, célèbrent le charme naturel de chaque variété de semences.

Fabriqués en papier écologique et recyclable, les sachets sont conçus pour minimiser l'impact environnemental tout en assurant durabilité et protection des semences. La palette de couleurs s'inspire de l'essence même de la variété, garantissant ainsi la singularité de chaque sachet tout en préservant l'identité de marque.

Le verso présente des instructions de plantation, des conseils d'entretien et des conseils de récolte clairs et faciles à suivre. Il fournit également une brève description des caractéristiques et des avantages uniques de la variété, permettant aux jardiniers de découvrir l'histoire de chaque semence.

Plus que fonctionnels, ces sachets de semences sont conçus pour inspirer un lien avec la terre, invitant les jardiniers à cultiver un monde plus vert et plus beau.

7.1 Exigences

7.1.1 Exigences relatives au «dieline» et aux emballages des semences

- DOIT avoir une découpe dans Adobe Illustrator; l'emballage PEUT être conçu dans Illustrator ou InDesign.
- DOIT avoir une découpe avec des lignes de coupe continues de 1 point, des lignes de pliage en pointillés de 1 point, et des zones de colle en diagonales répétées de 1 point. Les lignes de coupe et de pliage ne doivent pas être vectorisées.
- DOIT contenir une légende/clé précise avec un texte vectorisé, identifiant les lignes de coupe et de pliage.
- DOIT avoir une découpe sur un calque distinct, au-dessus de toute autre illustration, et configurée en surimpression.
- DOIT avoir une couleur magenta et un nom «Dieline» (non sensible à la casse).
- DOIT utiliser tous les éléments fournis, identifiés dans le fichier Texte.rtf de la tâche 2 (aux emplacements appropriés).
- DOIT utiliser une version couleur de votre logo Seeds Legacy Gardens. Un contour noir ou blanc autour du logo couleur est autorisé (si nécessaire).

- DOIT inclure au moins 5 images fournies sur 5 sachets de semences (au moins une image unique par paquet de semences) (modifications autorisées).
- DOIT utiliser les cinq codes-barres fournis à 100 % de leur taille, 100 % en noir, avec une zone blanche préservée.
- DOIT utiliser le logo de recyclage à 100 % de sa taille et 100 % en noir ou blanc.
- DOIT utiliser le logo Nature Product, dans la couleur d'origine, 100 % en blanc ou 100 % en noir.
- PEUT inclure d'autres éléments vectoriels/supplémentaires/originaux.
- AUCUNE illustration n'est autorisée dans les zones de colle identifiées.

7.2 Spécifications techniques

Format document:	Adobe InDesign ou Adobe Illustrator (conception des emballages)
Nom du fichier:	YY_Package.indd OU YY_Package.ai OU YY_Package.pdf (sensible à la casse, YY représente le numéro de votre concurrent)
Taille document:	11" X 8,5"
Plan travail/pages:	5 (un par variété de semence)
Couleurs:	CMJN + 1 découpe (dieline)
Fond perdu:	0,125" (valeur exacte) (si nécessaire)
Profil ICC:	U.S. Sheetfed Coated v2
Résolution:	266 ppp à 100 % dans InDesign ou Illustrator
Papier:	11 po X 8,5 po, 80 lb

7.3 Vous devez livrer

- Dossiers conformes aux «Instructions au compétiteur». **Seuls les fichiers de ces dossiers seront évalués.**
- 1 X PDF conforme à la norme PDF/X-4:2010 (5 pages) avec le travail (y compris le fond perdu), la découpe et les calques PDF intacts. Votre numéro de compétiteur doit également figurer dans un coin, mais à l'extérieur du plan de travail.
- 5 X impressions (une de chaque variété de semences) avec le travail (y compris le fond perdu) et la découpe. Indiquez votre numéro de participant dans un coin de l'impression.
- 5 X maquettes assemblées (une de chaque variété de semences). Les emballages DOIVENT être placés dans le contenant fermé créé à l'épreuve 3.

8 TÂCHE 3: CONCEPTION DU CONTENANT (1 BOÎTE)

Seeds Legacy Gardens lance une édition limitée de semences spécialisées. Un contenant au design exceptionnel, s'harmonisant avec le nouveau logo créé lors de la tâche 1, est nécessaire. Ce contenant doit contenir et protéger les 5 sachets de semences, les 5 pots biodégradables et les 5 marqueurs en bambou. Son design doit évoquer l'exclusivité et le savoir-faire artisanal, soulignant le caractère unique de cette édition spéciale.

Vous devez créer une découpe pour la boîte qui contiendra les 5 sachets de semences, les 5 pots biodégradables et les 5 marqueurs en bambou de l'édition spéciale Seeds Legacy Gardens. La découpe doit être structurellement solide et répondre à toutes les spécifications.

À partir de cette découpe, continuez en concevant un contenant qui met en valeur le logo, en veillant à ce que le nouveau logo soit bien visible. Concentrez-vous sur l'élégance et le savoir-faire artisanal du design, reflétant le caractère artisanal de la production de Seeds Legacy Gardens. Intégrez des éléments qui racontent l'histoire des semences spécialisées et les traditions qui les sous-tendent. Assurez-vous de créer un design qui transmet l'exclusivité et le caractère unique de la version limitée.

8.1 Exigences

8.1.1 Exigences relatives au «dieline»

- La découpe DOIT être créé dans Adobe Illustrator.
- DOIT tenir sur une feuille recto 17" X 11" et respecter les marges de l'imprimante.
- DOIT maintenir fermement les 5 sachets de semences, les 5 pots biodégradables et les 5 marqueurs en bambou sans le faire gonfler, et ne doit PAS bouger ni flotter à l'intérieur du paquet.
- DOIT être muni d'un couvercle/ouverture permettant de ranger les 5 sachets de semences, les 5 pots biodégradables et les 5 marqueurs en bambou.
- DOIT comporter au moins une zone de colle.
- DOIT comporter un contour de découpe avec des lignes de coupe continues de 1 point, des lignes de pliage en pointillés de 1 point et des zones de colle en diagonales répétées de 1 point. Les lignes de découpe et de pliage ne doivent pas être vectorisées.
- DOIT contenir une légende/clé précise avec un texte vectorisé, identifiant les lignes de coupe, les lignes de pliage et les zones de colle.

8.1.2 Exigences de conception du contenant

- L'emballage DOIT être conçu dans Illustrator ou InDesign.
- Le «dieline» DOIT être placé sur un calque distinct, au-dessus de toute autre illustration, et configuré en surimpression.
- Le «dieline» DOIT être défini sur magenta et nommé «Dieline» (insensible à la casse).
- Tous les éléments fournis, identifiés dans le fichier Text.rtf de la tâche 3, DOIVENT être utilisés.
- DOIT avoir une version couleur de votre logo Seeds Legacy Gardens. Un contour noir ou blanc autour du logo en couleur est autorisé (si nécessaire).
- DOIT Inclure au moins une image fournie (modifications autorisées).
- DOIT inclure le code-barres fourni à 100 %, en noir à 100 %, et préserver la zone blanche
- DOIT inclure le logo de recyclage à 100 %, en noir à 100 %.

- DOIT utiliser le logo Nature Product dans sa couleur d'origine, en blanc à 100 % ou en noir à 100 %.
- PEUT inclure d'autres éléments vectoriels, supplémentaires ou originaux, est autorisé.
- AUCUN élément n'est autorisé dans les zones de colle identifiées.

8.2 Spécifications techniques

Format document: Adobe Illustrator et/ou Adobe InDesign

Nom du fichier: YY_Container.ai ou YY_Container.indd, YY_Container.pdf (sensible à la casse, YY représentant le numéro de votre concurrent)

Taille document: 17" X 11"

Plan travail/page: 1

Couleurs: CMJN + 1 dieline

Fond perdu: 0,125", valeur exacte (si nécessaire)

Profil ICC: Coated GRACoL 2006 (ISO 12647-2:2004)

Résolution: 300 ppp à 100 % dans InDesign ou Illustrator

Papier: 17" X 11", papier cartonné 80 lb

8.3 Vous devez livrer

- Dossiers conformes aux «Instructions au compétiteur». **Seuls les fichiers de ces dossiers seront évalués.**
- 1 X PDF conforme à la norme PDF/X-4:2010, avec le travail (y compris le fond perdu), la découpe et les calques PDF intacts. Votre numéro de participant doit également figurer dans un coin, à l'intérieur du plan de travail/de la page, mais à l'extérieur du montage.
- 1 X maquette assemblée du contenant. Les 5 sachets de semences de l'épreuve 2, les 5 pots biodégradables et les 5 marqueurs en bambou DOIVENT se trouver à l'intérieur du contenant fermé.
- 1 X impression du contenant (y compris le fond perdu) et la découpe. Indiquez votre numéro de participant dans un coin de l'impression.

9 IMAGES FOURNIES (Chioggia Beet)



ChioggiaBeet_01.jpg



ChioggiaBeet_02.jpg



ChioggiaBeet_03.jpg



ChioggiaBeet_04.jpg



ChioggiaBeet_05.jpg



ChioggiaBeet_06.jpg



ChioggiaBeet_07.jpg



ChioggiaBeet_08.jpg

10 IMAGES FOURNIES (Dragon Tongue Bean)



DragonBean_01.jpg



DragonBean_02.jpg



DragonBean_03.jpg



DragonBean_04.jpg



DragonBean_05.jpg



DragonBean_06.jpg



DragonBean_07.jpeg



DragonBean_08.jpg

11 IMAGES FOURNIES (French Breakfast Radish)



FrenchRadish_01.jpeg



FrenchRadish_02.jpg



FrenchRadish_03.jpg



FrenchRadish_04.jpeg



FrenchRadish_05.jpg



FrenchRadish_06.jpg



FrenchRadish_07.jpeg

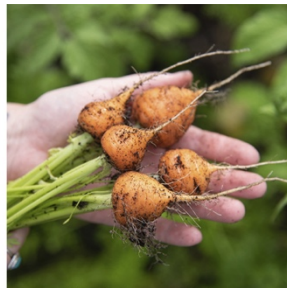


FrenchRadish_08.jpg

12 IMAGES FOURNIES (Paris market Carrot)



MarketCarrot_01.jpg



MarketCarrot_02.jpg



MarketCarrot_03.jpg



MarketCarrot_04.jpg



MarketCarrot_05.jpeg



MarketCarrot_06.jpg



MarketCarrot_07.jpg

13 IMAGES FOURNIES (Purple Bumblebee Tomato)



PurpleTomato_01.jpeg



PurpleTomato_02.jpg



PurpleTomato_03.jpg



PurpleTomato_04.jpg



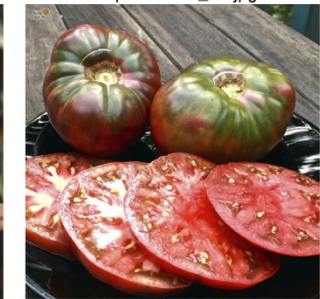
PurpleTomato_05.jpeg



PurpleTomato_06.jpg



PurpleTomato_07.jpg



PurpleTomato_08.jpg

14 IMAGES FOURNIES (Garden)



Garden_01.jpg



Garden_02.jpg



Garden_03.jpg



Garden_04.jpg



Garden_05.jpg



Garden_06.jpg

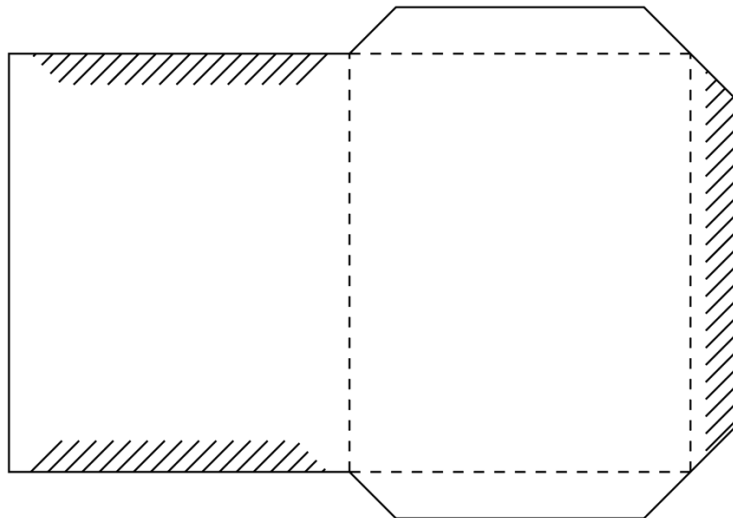


Garden_07.jpg



Garden_08.jpg

15 DIELINE FOURNI (seeds)



———— Cut Lines

- - - - Fold Lines

//// Glue Area

16 VECTEUR FOURNIS



1234567

1234567_BarCode.ai



2345678

2345678_BarCode.ai



3456789

3456789_BarCode.ai



4567891

4567891_BarCode.ai



5678912

5678912_BarCode.ai



6789123

6789123_BarCode.ai



NatureProduct_logo.ai



Recycle_logo.ai

17 – TÂCHE 2 TEXTE FOURNI

Le texte en NOIR DOIT être inclus dans le design, à l'exception de cette instruction.

Le texte en ROUGE NE DOIT PAS être inclus dans le design; il s'agit d'instructions pour guider votre mise en page.

Le texte BLEU entre crochets [] doit être remplacé par le logo, le graphique, les images, etc. indiqués.

PACKAGE SEEDS 5X / POCHETTES DE SEMENCES 5X

A least 1 unique image per seed package / Au moins 1 image par paquet de semences

CHIOGGIA BETT (PACK 1)

FRONT Images and Text / Textes et images:

[NatureProduct_logo.ai] — Colour_reverse, black, white or all colours

[SeedsLegacyGarden_logo.ai] — Colour_reverse, black, white or all colours

Chioggia Beet
Heirloom Seeds

20 grams

BACK Images and Text / Textes et images:

[1234567_BarCode.ai] — black

[Recycle_logo.ai] — black

[NatureProduct_logo.ai] — Colour_reverse, black, white or all colours

Chioggia Beet

This Italian beet variety is famous for its concentric red-and-white rings when sliced.

Days to Harvest: 55

Sweet, flavored roots are an unusual red and white color. Luscious green leaves with red stems are tastier than many spinach varieties.

Sowing: Sow seeds every 2 weeks from early spring once soil has warmed to 7°C (45°F) until mid-July.
Thinning essential for proper root formation.

Planting Depth 1 cm (1/2")
Seed Spacing 2.5 cm (1")
Row Width 60 cm (24")

Packed in Canada

PARIS MARKET CARROT (PACK 2)

FRONT Images and Text / Textes et images:

[NatureProduct_logo.ai] — Colour_reverse, black, white or all colours

[SeedsLegacyGarden_logo.ai] — Colour_reverse, black, white or all colours

Paris Market Carrot
Heirloom Seeds

20 grams

BACK Images and Text / Textes et images:

[4567891_BarCode.ai] — black

[Recycle_logo.ai] — black

[NatureProduct_logo.ai] — Colour_reverse, black, white or all colours

Paris Market Carrot

The Paris Market carrot is a small, round variety with a bright orange color, resembling radishes in shape.

Days to Harvest: 90

These small, orange, nearly spherical carrots about the width of a dollar coin. Paris Market are easy to grow, even in fairly heavy soils. This little gem is sometimes listed as Parisian Market.

Sowing: Direct sow winter-harvest carrots (where winters are mild) in the first two weeks of August. Seeds may take as long as 14-21 days to germinate.

Planting Depth 2.5 cm (1")

Seed Spacing 1 cm (1/2")

Row Width 60 cm (24")

Packed in Canada

DRAGON TONGUE BEAN (PACK 3)

FRONT Images and Text / Textes et images:

[NatureProduct_logo.ai] — Colour_reverse, black, white or all colours

[\[SeedsLegacyGarden_logo.ai\]](#) — Colour_reverse, black, white or all colours

Dragon Tongue Bean
Heirloom Seeds

20 grams

BACK Images and Text / Textes et images:

[\[2345678_BarCode.ai\]](#) — black

[\[Recycle_logo.ai\]](#) — black

[\[NatureProduct_logo.ai\]](#) — Colour_reverse, black, white or all colours

Dragon Tongue Bean

This Dutch heirloom bean is visually striking, with cream-colored pods marked by vibrant purple streaks.

Days to Harvest: 65

Technically a wax bean until it develops its purple streaks, this beautiful Dutch heirloom is wonderful to eat fresh, or to save and use as dried beans. Dragon Tongue bush bean seeds are also known as Merveille de Piemonte.

Sowing: If the weather is too wet, beans can also be started in pots indoors and set out carefully a few weeks later. For a continuous harvest, plant at 3 week intervals.

Planting Depth 5 mm (1/4")
Seed Spacing 6 cm (2 1/2")
Row Width 60 cm (24")

Packed in Canada

FRENCH BREAKFAST RADISH (PACK 4)

FRONT Images and Text / Textes et images:

[\[NatureProduct_logo.ai\]](#) — Colour_reverse, black, white or all colours

[\[SeedsLegacyGarden_logo.ai\]](#) — Colour_reverse, black, white or all colours

French Breakfast Radish
Heirloom Seeds

20 grams

BACK Images and Text / Textes et images:

[3456789_BarCode.ai] — black

[Recycle_logo.ai] — black

[NatureProduct_logo.ai] — Colour_reverse, black, white or all colours

French Breakfast Radish

This small, elongated radish is red with a white tip, making it easy to spot in photos.

Days to Harvest: 65

Bright rose scarlet at the top with white blunt tips. This variety has been in cultivation since the 1880s, which speaks to its reliability, flavour, and charm.

Sowing: Radishes can be grown all season but they're easiest when sown just after the last frost date and again at the end of summer and into the fall.

Planting Depth 5 mm (1/4")

Seed Spacing 6 cm (2 1/2")

Row Width 60 cm (24")

Packed in Canada

PURPLE BUMBLEBEE TOMATO (PACK 5)

FRONT Images and Text / Textes et images:

[NatureProduct_logo.ai] — Colour_reverse, black, white or all colours

[SeedsLegacyGarden_logo.ai] — Colour_reverse, black, white or all colours

Purple Bumblebee Tomato

Heirloom Seeds

20 grams

BACK Images and Text / Textes et images:

[5678912_BarCode.ai] — black

[Recycle_logo.ai] — black

[NatureProduct_logo.ai] — Colour_reverse, black, white or all colours

Purple Bumblebee Tomato

Slightly elongated little cherries with the most outrageous striping in lime green and bronzy-purple.

Days to Harvest: 70

Super cute red cherry tomatoes with purple stripes. The sweet round fruits have excellent flavour and grow to a uniform 4cm (1.5") across.

Sowing: Start indoors in early spring over bottom heat. When seedlings germinate, remove from the heat and grow under bright lights.

Planting Depth 6 mm (1/4)
Seed Spacing 2.5 cm (1")
Plant Spacing 60-90 cm (24"-36")

Packed in Canada

18 SUPPLIED – TASK 3 TEXT

CONTAINER DESIGN / CONCEPTION DE LA BOÎTE

A least 1 unique image per seed package / Au moins 1 image par paquet de semences

[SeedsLegacyGarden_logo.ai] — Colour_reverse, black, white or all colours

[NatureProduct_logo.ai] — Colour_reverse, black, white or all colours

[BarCode_6X.ai] — use the 6789123 Barcode

[Recycle_logo.ai] — black

— — —

Text / Texte:

5 Heirloom Varieties

Package of Vegetables

Package includes what you need to start your

5 new heirloom vegetables

- 5 types of seeds (see the details on the back)
- 5 small pots
- 5 bamboo markers

Chioggia Beet

This Italian beet variety is famous for its concentric red-and-white rings when sliced.

Paris Market Carrot

The Paris Market carrot is a small, round variety with a bright orange color, resembling radishes in shape but with the classic carrot hue

Dragon Tongue Bean

This Dutch heirloom bean is visually striking, with cream-colored pods marked by vibrant purple streaks.

French Breakfast Radish

This small, elongated radish is red with a white tip, making it easy to spot in photos.

Purple Bumblebee Tomato

Another well-known heirloom tomato, the Purple bumblebee tomato has a deep red with small green stripes.

Everything you need to bring the joy of planting into your life.

It's the simplest things in life that bring the most joy. We think planting is a joyful activity and want to share the fun of planting with you.

We take the guesswork out of planting from seeds, guiding you every step of the way, all you need is soil. Plant on!

In the pack:

- 5 packets of heirloom seeds: Chioggia Beet, Paris Market Carrot, Dragon Tongue Bean, French Breakfast Radis and Purple Bumblebee Tomato
- 5 bamboo markers that helps you identify your seedlings as they grow
- 5 small pots perfectly sized for seedlings and be reuse.

Website / Site web: SeedsLegacyGarden.ca